

# DATACOM



## DM962-OPU-C

CHAVE ÓPTICA

DESCRITIVO DO PRODUTO

# DM962-OPU-C

## CHAVE ÓPTICA PARA PROTEÇÃO DE ANEIS ÓPTICOS

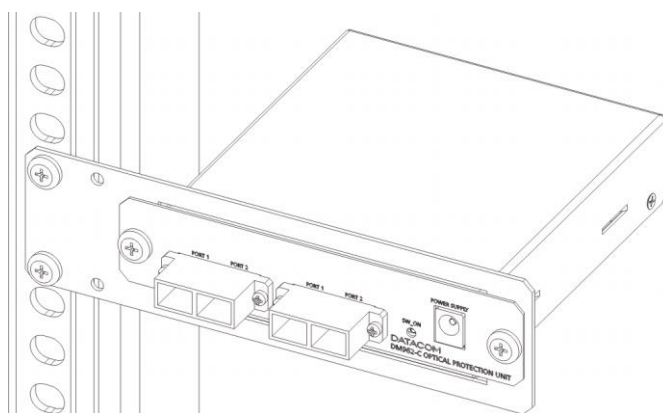
A chave óptica DM962-OPU-C é um equipamentos capaz de proteger links de anéis ópticos promovendo o *by-pass* do elemento do enlace em caso de falta de energia elétrica na estação correspondente e assim garantindo a continuidade e redundância do anel óptico e dos serviços aos demais clientes do anel.

A DM962-OPU-C apresenta-se em um design compacto podendo ser instalado até duas unidades em 1U de altura em rack 19 polegadas, ou então instalada ao lado de equipamentos de acesso como DM2100, DM2300, entre outros.

Suas interfaces estão disponíveis em conectores monomodo SC/UPC, e apresentam baixa perda de inserção, inferior a 1dB.

A alimentação é feita através de fonte externa *AC full range* de 100 a 240VAC fornecida juntamente com o produto.

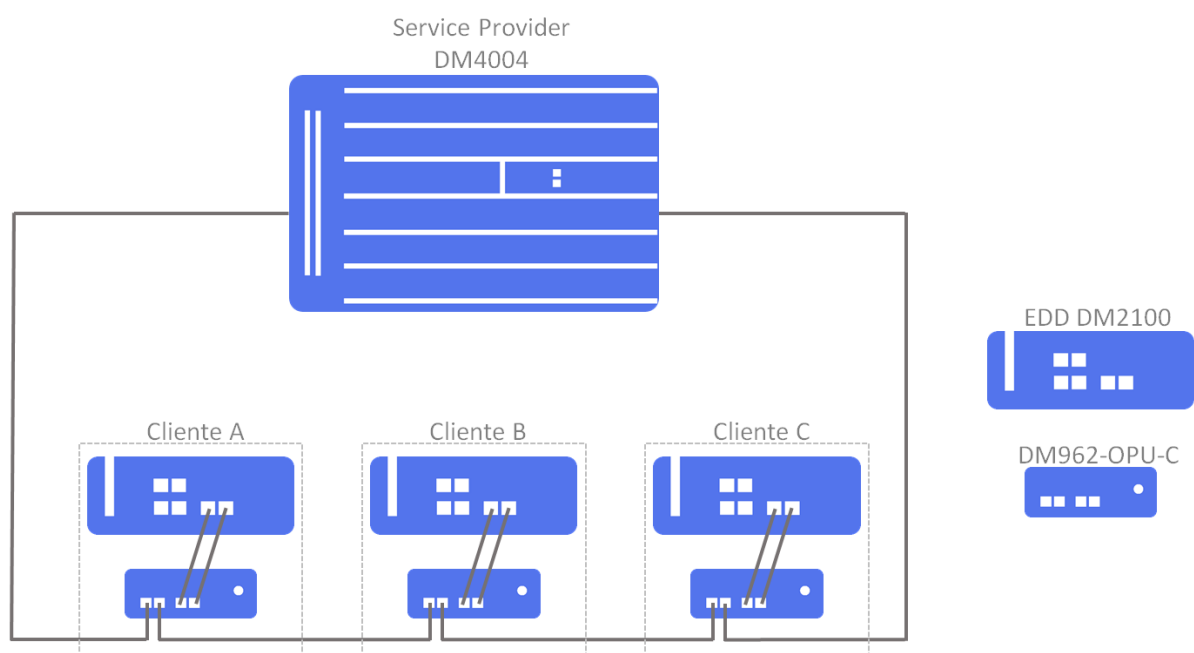
O equipamento é apresentado em gabinete compacto (195x200x44mm), fornecido com adaptador para Rack de 19 polegadas (195x200x44mm com adaptador). É possível fixar dois DM962-OPU-C em 1U de altura.



- Proteção de anéis ópticos em caso de falha de energia
- Baixa perda de inserção
- Fonte *AC full-range* com seleção automática
- Adaptador incluso para fixação em rack 19”
- Acessório opcional MA-01 para instalação em rack 19” com equipamento terminal de cliente

# APLICAÇÕES

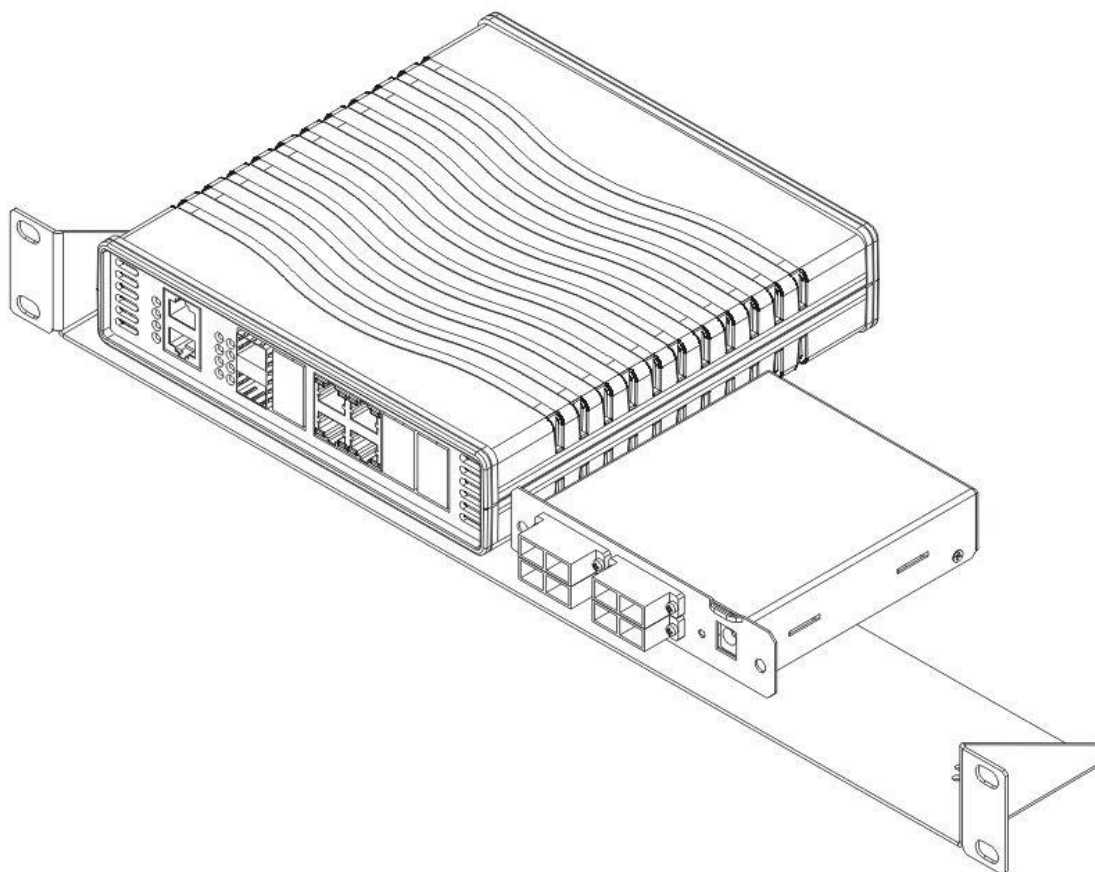
PROTEÇÃO DE ANÉIS DE UMA FIBRA, usando DM962-OPU-C



## ACESSÓRIOS PARA INSTALAÇÃO

### MA-01

Permite instalar o DM962-OPU-C juntamente com o equipamento terminal de cliente, ocupando apenas 1U no rack 19". Na figura abaixo, está em conjunto um EDD DM2100, mas também é igualmente adequado a uso com produtos como o DM2300, DM4360, DM4370, DM2500, entre outros.



## ESPECIFICAÇÕES TÉCNICAS

		DM962-OPU-C
CARACTERÍSTICAS DE HARDWARE	Entrada de Alimentação AC	100 a 240Vac 50 a 60Hz (fonte externa)
	Consumo Máximo	5W
	Temperatura de Operação	0°C a 55°C
	Umidade Relativa de Operação	10% a 90%, não condensada
	Altitude	0 a 3000m
	Temperatura de Armazenamento	-20°C a 70°C
	Umidade Relativa de Armazenamento	10% a 90%, não condensada
	Dimensões (A x L x P)	29 x 102 x 129 mm
CARACTERÍSTICAS ÓPTICAS	Janela de operação óptica	1260 a 1610nm
	Perda de inserção máxima	1dB
	Durabilidade da chave óptica	5 milhões de ciclos
	Portas	2 conectores SC/UPC duplex

# NORMAS E PADRÕES

## *ANATEL*

Não aplicável      Não é equipamento sujeito a homologação ou certificação.

## *ETSI*

EN 300 019-1-1, Class 1.2      Environmental Conditions for storage  
EN 300 019-1-2, Class 2.3      Environmental Conditions for Transport  
EN 300 386 V1.6.1      Electromagnetic compatibility and Radio spectrum Matters (ERM)  
EN 55022      Information technology equipment. Radio disturbance characteristics - Class B

## *IEC*

61000-4-11      Voltage dips, short interruptions and voltage variations immunity tests  
61000-4-6      Immunity to conducted disturbances, induced by radio-frequency fields  
EN 61000-4-2      Electrostatic Discharge Immunity Test  
EN 61000-4-4      Electrical fast transient/burst immunity test  
EN 61000-4-5      Surge immunity test

## ACESSÓRIOS

Acessório	Descrição
MA-01 800.0141.xx	MA-01 - Adaptador Gab.-Bastidor 19"

## INFORMAÇÕES PARA PEDIDO

Modelo	Descrição
DM962-OPU-C 800.5265.xx	Sistema de proteção com chaveador óptico. Promove o bypass de um elemento falho para manter a continuidade em um anel óptico com interfaces a uma fibra. Conectores SC/PC. Fonte AC inclusa.



# DATACOM

Rua América, 1000 | 92990-000 | Eldorado do Sul | RS | Brasil  
+55 51 3933 3000  
comercial@datacom.com.br