

Switches Ethernet DATACOM

Família DM3000



A linha de switches DM3000 oferece quatro opções de modelos com interfaces Gigabit Ethernet e Fast Ethernet para cobre ou fibra que podem ser empregados nas aplicações de redes FTTx, LAN ou anéis coletores para Redes Metro Ethernet.

DATACOM

A DATACOM dispõe de várias opções de modelos de switches Ethernet para redes de alto desempenho que operam em 10Mbps, 100Mbps, 1Gbps e 10Gbps. Os switches da DATACOM podem ser utilizados em aplicações de rede Metro Ethernet, permitindo a construção de anéis redundantes, passando pela agregação e coleta de redes de acesso para aplicações FTTx. Além disso, os switches Ethernet DATACOM podem ser usados em redes Corporativas, implementando as funções de Acesso, Distribuição e Núcleo.

A linha de switches Ethernet DATACOM divide-se em quatro famílias de produtos: DM4000, DM4100, DM3000 e DM2100.

Família DM3000

A família DM3000 é formada por quatro diferentes versões de switches standalone wire speed com 1U de altura para rack de 19 polegadas e fonte AC/DC full-range hot swappable redundante.

Comutação de pacotes em nível 2 e roteamento nível 3 são mecanismos disponíveis em diferentes modelos da linha DM3000.

As diferentes versões suportam portas Fast Ethernet óticas ou elétricas e Gigabit Ethernet combo.

Os switches da família DM3000 suportam empilhamento (stacking) de até oito unidades em topologia de anel para maior proteção em caso de falha, de maneira que se comportem como um único switch.

VERSÕES DA FAMÍLIA DM3000

- DM3324F3
- DM3224F3
- DM3324F2
- DM3224F2

Características Gerais da Linha DM3000

WIRESPEED L2 E L3

- Comutação de pacotes L2 e L3 feita em silício. Em software, são implementados os protocolos de nível 2 e nível 3, a fim de montar as tabelas de endereços MAC e de rotas IPv4. Em hardware também são executadas as funções de QoS.

REDES IP

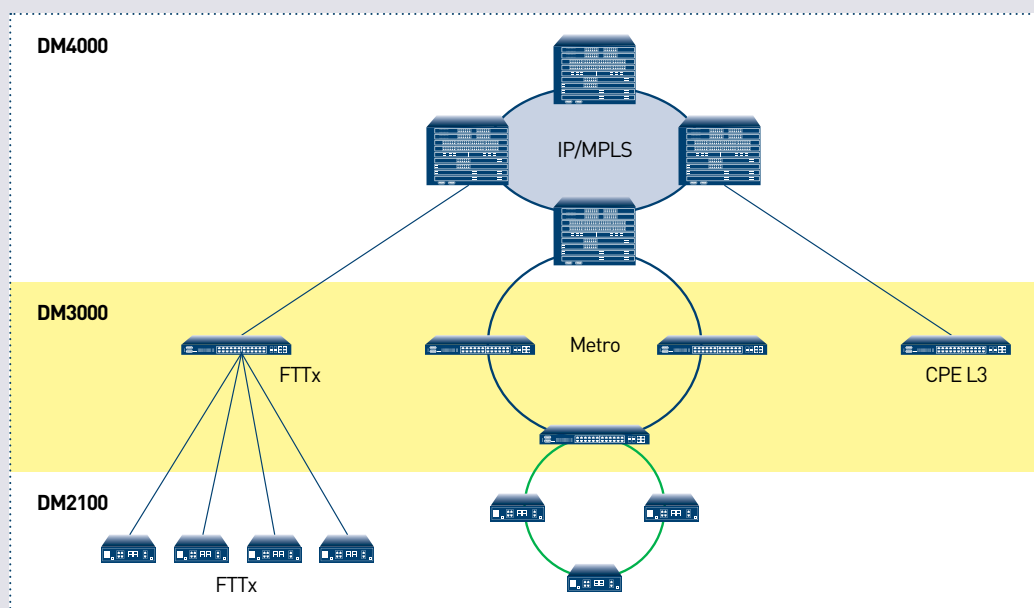
- Roteamento estático e dinâmico para IPv4 através de protocolos RIP, OSPF, BGP.
- Implementa balanceamento em redes IP através da opção ECMP com várias opções para balanceamento.
- Roteamento entre VLANs com suporte a 512 interfaces VLAN com IP e 4000 entradas de hosts.
- Rotamento multicast através dos protocolos PIM nas funções Source Mode (SM) ou Source Specific Mode (SSM).
- Implementa VRRP para implantação de redes L3 com alta disponibilidade.

GERENCIAMENTO

- Gerenciamento centralizado através do DmView, software de gerência totalmente FCAPS da DATACOM.
- Controle de acesso ao switch com a definição de quais endereços IP podem acessar os equipamentos e através de quais protocolos (SNMP, HTTP, Telnet, SSH).
- Interface de linha de comando (Command Line Interface - CLI), Web Server interno, interface XML e agente SNMP/RMON.
- Criação de Access Control Lists (ACLs) em Hardware, com múltiplos parâmetros de comparação e ação, que permitem a modificação, encaminhamento, descarte ou priorização de pacotes, sem onerar a CPU do equipamento.

SOLUÇÃO PARA ÚLTIMA MILHA

A linha DM3000 pode ser empregada em cenários de redes de acesso com agregação de diversas portas 100Base-T ou 100Base-X para switches terminais de redes Metro Ethernet ou para aplicações de rede FTTx. Operando em conjunto com os equipamentos da linha DM4000 ou DM4100 ou DM2100, sob gerência única do DmView, o DM3000 integra-se facilmente a uma solução completa de rede baseada em tecnologia L2 ou L3 ou IP/MPLS da DATACOM.



FACILIDADES DE QoS

- Oito filas por porta com algoritmos de priorização fixa, por pesos, por taxa mínima ou uma combinação dessas técnicas.
- Classificação através da norma IEEE 802.1p, campos IP precedence ou DSCP, portas TCP e UDP, entre outros, podendo comparar até dados de nível L7.
- Controle de banda com granularidade de 64kbit/s na definição de CIR e PIR aplicado ao tráfego de entrada das portas ou a determinado fluxo de pacotes através de filtros com ação "meter" implementados em HW.

SEGURANÇA

- Criptografia nos protocolos de comunicação e regras de controle de acesso dos administradores.
- Syslog local e remoto, autenticação, autorização e contabilização de usuários via RADIUS e TACACS+ (AAA), notificação de alarmes por e-mail, relógio único via SNTP, proteção contra ataques de Denial of Service.
- Limitação da quantidade de números MAC por porta, mecanismos de proteção aos protocolos L2 e L3 contra ataques de rede e limitação de banda para tráfegos de broadcast, multicast e destination lookup failure (DLF).

VLANs

- Até 4.096 VLANs definidas na norma IEEE 802.1Q, oferecendo funcionalidade de double tagging (Q-in-Q), permitindo a criação de serviços TLS.
- Definição de VLANs por protocolo, endereço MAC e IP-Subnet, com possibilidade de overlap de portas nas VLANs port-based, além de configuração dinâmica usando o protocolo GVRP.

MECANISMOS DE PROTEÇÃO

- Protocolos de Spanning Tree, incluindo RSTP e MSTP.
- Protocolos EAPS e G.8032 para redes L2, com possibilidade de recuperação em caso de falha inferior a 50 milissegundos para proteção de anéis Ethernet.
- Protocolo VRRP para implementação de cenários de redundância em camada 3.
- Backup link para proteção 1:1 ou Link Agregado para proteção 1+1 permitindo construir cenários de dupla abordagem.

DM3000

Modelos da Família DM3000



DM3324F3

Switch empilhável Layer 3 com 24 portas Fast Ethernet 100Base-FX e 4 portas Gigabit Ethernet combo (1000Base-X ou 10/100/1000Base-T).

DM3224F3

Switch empilhável Layer 2 com 24 portas Fast Ethernet 100Base-FX e 4 portas Gigabit Ethernet combo (1000Base-X ou 10/100/1000Base-T).



DM3324F2

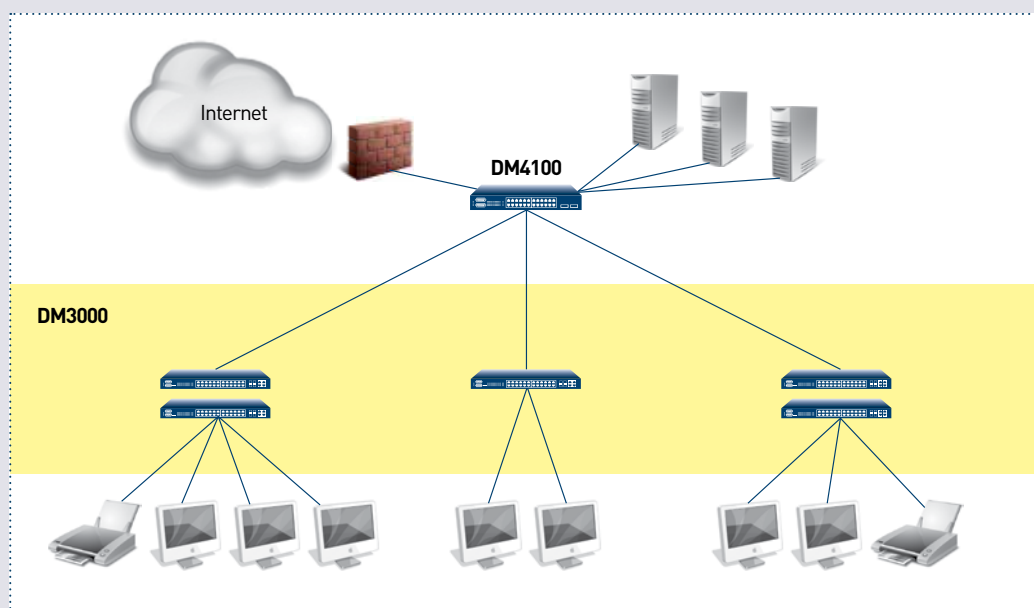
Switch empilhável Layer 3 com 24 portas Fast Ethernet 10/100Base-TX e 4 portas Gigabit Ethernet combo (1000Base-X ou 10/100/1000Base-T).

DM3224F2

Switch empilhável Layer 2 com 24 portas Fast Ethernet 10/100Base-TX e 4 portas Gigabit Ethernet combo (1000Base-X ou 10/100/1000Base-T).

SOLUÇÃO PARA REDE CORPORATIVA

Em ambientes de rede enterprise, a linha DM3000 oferece uma opção bastante atrativa para implementação de redes LAN com possibilidade de utilização de até 8 filas de QoS. Operando em camada 2 ou camada 3, o DM3000 oferece possibilidade de empilhamento de até 8 equipamentos em topologia anel através do uso de duas portas elétrica ou ótica operando a 1Gbps cada.



DATACOM

Rua América, 1000 | 92990-000 | Eldorado do Sul | RS | Brasil

Telefone: +55 51 3933 3000

www.datacom.ind.br