

DM4370

Switch de Acesso 10 Gigabit Ethernet



Switch Ethernet IP/MPLS
compacto baseado no sistema
operacional de redes DmOS,
com interfaces ópticas GE e 10GE
para aplicações de acesso e
demarcação metro ethernet de
alta capacidade e valor agregado.



A linha de Switches Ethernet Datacom é composta por diferentes famílias de produtos que compõem um portfólio completo para aplicações que vão do core ao acesso das redes de comunicações. As famílias de produto são DM4000, DM4100, DM4050, DM4170 e DM4250 como switches de core e agregação, DM2100, DM2300 e DM4370 como switches de demarcação metro ethernet e os switches DM1100E/DM1200E como switches enterprise LAN.



DM4370 – Switch de Acesso 10GE

O DM4370 é um switch compacto e de alto desempenho pronto para atender a crescente demanda pela migração dos serviços para altas capacidades até 10 Gbps. O switch baseia-se no sistema operacional modular de rede DmOS, com suporte a um conjunto completo de funcionalidades layer2/layer3, incluindo suporte a MPLS, tornando o produto a solução perfeita para aplicações corporativas e de backhaul móvel de alta capacidade e alto valor agregado. O switch contém quatro interfaces 10GE ópticas baseadas em conectores SFP+, quatro

interfaces ópticas GE baseadas em conectores SFP e mais quatro interfaces GE elétricas.

O switch DM4370 possui 1U de altura e pode ser instalado em formato desktop ou em rack padrão de 19 polegadas, através de um adaptador mecânico com capacidade para até dois switches lado a lado. O produto contém um módulo de alimentação integrado AC / DC universal e uma entrada opcional 12V DC para operação em redundância, atendendo os requisitos de serviços de alta disponibilidade.

Principais Funcionalidades

- Wire Speed, com encaminhamento de pacotes L2, L3 e MPLS, filtros e QoS executados em hardware
- IEEE802.1Q VLAN com capacidades de Q-in-Q e VLAN Translate
- Link Aggregation e LACP
- Suporte a aplicações em anel através dos protocolos EAPS e ERPS
- STP/RSTP para proteção de loops
- Tunelamento de protocolos L2 (L2CP)
- Roteamento estático e dinâmico através dos protocolos OSPF e BGP
- Redundância virtual de endereços IP através de VRRP
- Operação como Label Edge Router (LER) ou Label Switch Router (LSR) através de encapsulamento MPLS
- Distribuição de labels por LDP
- Classificação de pacotes por IEEE802.1p, DSCP, porta Origem/Destino
- Até 8 filas de QoS por porta
- Escalonamento de QoS através dos modos SP e WFQ
- Rate Limite na entrada e na saída
- Matches de ACL por porta, endereço MAC, IP, DSCP, TCP/UDP
- Gerenciamento por interface CLI com suporte a Telnet/SSH
- TACACS e RADIUS para estabelecimento de políticas de gerenciamento

DmView – Gerenciamento de Rede Integrado

Com uma Interface gráfica amigável e visualização dos equipamentos em mapas topológicos, o DmView apresenta facilidades para gestão das soluções Datacom. O software de gerenciamento permite ainda a visualização e monitoração dos equipamentos, permitindo identificação do estado operacional e alarmes ativos, bem como o CLI Template que facilita e acelera as operações comuns de configuração. O DmView pode rodar em clusters de servidores com alta disponibilidade. Outra característica importante é o suporte às novas versões de firmware DmOS sem necessidade de atualização do DmView.

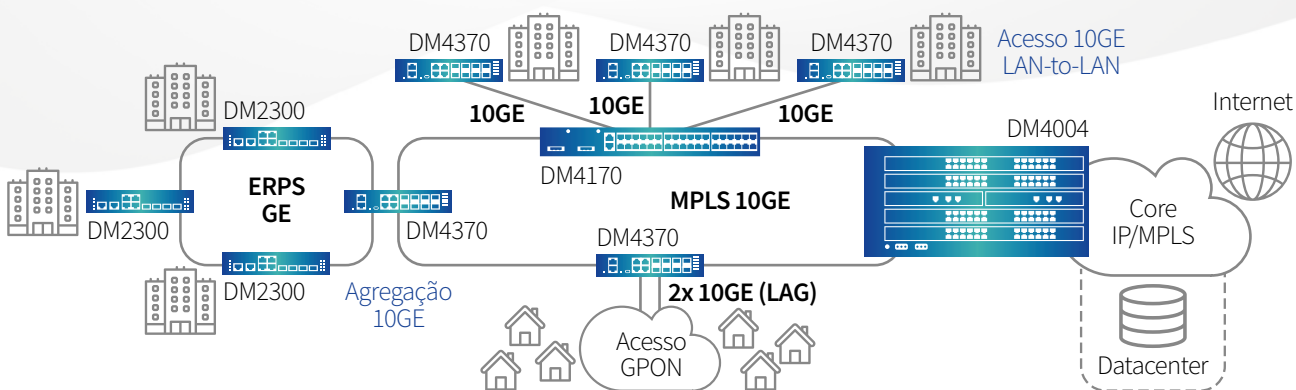
Características de Hardware

	DM4370 4GT+4GX+4XS
Interfaces GE	8 (4x SFP e 4x RJ45)
Interfaces 10GE	4 (SFP+)
Switch Fabric	96 Gbps
Alimentação	Fonte universal integrada AC (100 - 240V) e DC (48 - 60V) Entrada DC 12V opcional para adaptador externo
Consumo	21W (típico)
Interfaces de Gerenciamento	GE out-of-band, RS232 Console e USB
Ambiente	Temperatura de operação de 0 a 55°C, umidade relativa 10% to 90%
Dimensões	(AxPxL) 43mm x 189mm x 191mm

Aplicações

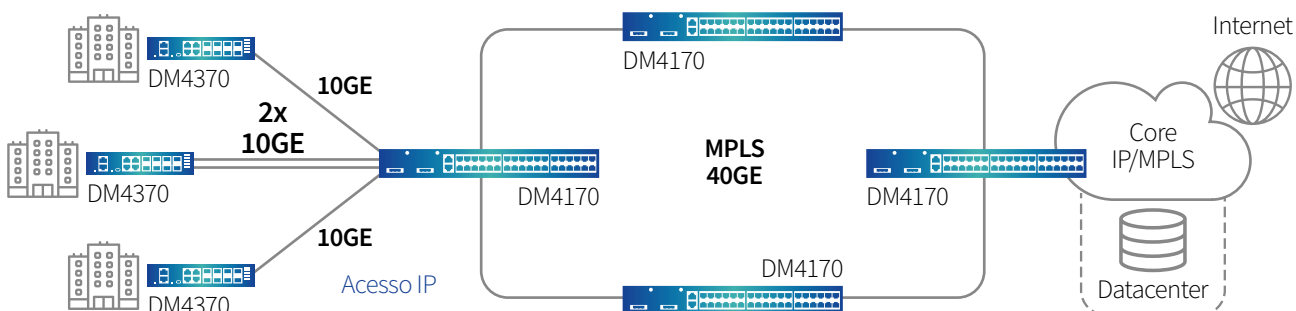
AGREGAÇÃO E ACESSO METRO ETHERNET

Através de interfaces SFP GE/10GE e de funcionalidades L2, L3 e MPLS, os switches DM4370 atendem aplicações de agregação e acesso Metro Ethernet, oferecendo uma solução confiável e de alta disponibilidade para serviços corporativos ou residenciais. Os produtos suportam topologias em anel, estrela ou linear, garantindo assim total flexibilidade para o atendimento dos requisitos das mais variadas topologias de rede.



ACESSO IP

O switch DM4370 suporta funcionalidades de roteamento de pacotes com encaminhamento realizado a nível de hardware. Através dos protocolos OSPF e BGP, sistema de ACLs até nível L4 e funcionalidades de QoS, o produto pode ser utilizado como uma solução de acesso IP para serviços corporativos de alto valor agregado de até 10Gbps, garantindo redundância através de funcionalidades como LACP ou VRRP, dependendo da topologia e arquitetura de rede utilizada.





DATACOM

www.datacom.ind.br