

## FAMÍLIA DM4270

### Switch IP/MPLS 10GE e 100GE



Switches Ethernet IP/MPLS baseados no sistema operacional de redes DmOS, com interfaces óticas 10GE, 40GE e 100GE para aplicações de agregação metro ethernet de alta capacidade e valor agregado, como acesso corporativo e serviços de ultra banda larga.



A linha de Switches Ethernet Datacom é composta por diferentes famílias de produtos que compõem um portfólio completo para aplicações que vão do core ao acesso das redes de comunicações. As famílias de produto são DM4000, DM4100, DM4050, DM4170, DM4250 e DM4270 como switches de core e agregação, DM2100, DM2300 e DM4370 como switches de demarcação metro ethernet e os switches DM1100E/DM1200E como switches enterprise LAN.



## Família DM4270

A família de switches DM4270 fornece alta capacidade de comutação para o atendimento das crescentes demandas de agregação de tráfego IP em redes de acesso e agregação Metro Ethernet, redes corporativas de alta capacidade e agregação de servidores e redes em Datacenters, sempre fornecendo alto desempenho e confiabilidade.

Baseado no sistema operacional de redes DmOS, os switches DM4270 garantem robustez e alta disponibilidade de serviços em uma plataforma com suporte a uma série de

funcionalidades L2, L3 e MPLS, dentre as quais destacam-se as aplicações MPLS L2VPN e L3VPN. Todo o encaminhamento de pacotes, aplicação de filtros e de políticas de QoS são feitos em HW, garantindo operação wirespeed.

Os switches têm 1U de altura e são projetados para instalação em rack padrão de 19 polegadas. Ambos os modelos têm dois slots com suporte a inserção a quente para instalação de fontes de alimentação redundantes AC ou DC, garantindo alta disponibilidade de operação e serviços.

## Principais Funcionalidades

- Wire Speed, com encaminhamento de pacotes L2, L3 e MPLS, filtros e QoS executados em hardware
- IEEE802.1Q VLAN com capacidades de Q-in-Q e VLAN Translate
- Link Aggregation e LACP
- Suporte a aplicações em anel através dos protocolos EAPS e ERPS
- STP/RSTP para proteção de loops
- Tunelamento de protocolos L2 (L2CP)
- Roteamento estático e dinâmico através dos protocolos OSPF e BGP
- Redundância virtual de endereços IP através de VRRP
- Aplicações MPLS ponto a ponto ou multiponto através de VPLS e VPWS
- Suporte a VPN IP sobre MPLS – L3VPN
- Funcionalidades QoS como IEEE802.1p, DSCP, Rate Limit
- TACACS e RADIUS para estabelecimento de políticas de gerenciamento

### Modelos da Família DM4270

#### DM4270 24XS+2CX

Switch L2/L3 e MPLS com 24 interfaces 10GE óticas SFP+ e uplink com duas opções de configuração: 2 interfaces 100GE QSFP28 ou 4 interfaces 40GE QSFP+. Possui dois slots hot swap para fontes de alimentação redundantes



#### DM4270 48XS+6CX

Switch L2/L3 e MPLS com 48 interfaces 10GE óticas SFP+ e 6 interfaces 100GE QSFP28, com dois slots hot swap para fontes de alimentação redundantes



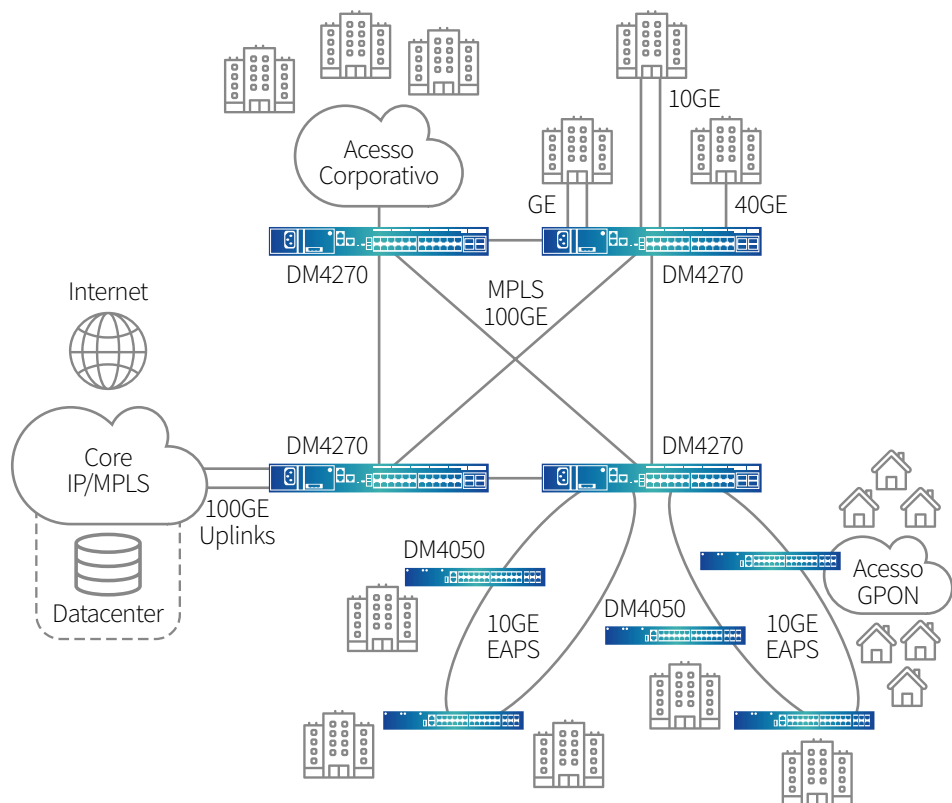
# Características de Hardware

	DM4270 24XS+2CX	DM4270 48XS+6CX
Interfaces 10GE	24	48
Interfaces 40GE/100GE	2x 40GE/100GE ou 4x 40GE	6x 40GE/100GE
Switch Fabric	Wirespeed – 880 Gbps	Wirespeed – 2,16 Tbps
Alimentação	Dois slots hot swap e redundantes para PSUs AC (100-240V) ou DC (48-60V)	
Consumo	150W	250W
Interfaces de Gerenciamento	GE out-of-band, RS232 Console e USB	
Temperatura de Operação	0 a 65°C umidade relativa 10% a 90%	0 a 55°C umidade relativa 10% a 90%
Dimensões (AxPxL)	44mm x 265mm x 444mm (482mm com suportes)	44mm x 400mm x 447mm (482 com suportes)

## Aplicação

### AGREGAÇÃO METRO ETHERNET

Os switches DM4270, através de suas interfaces óticas 10GE, 40GE e 100GE e do suporte completo a funcionalidades L2 e IP/MPLS, atende aplicações de agregação metro ethernet de alta capacidade, oferecendo uma solução confiável de alta disponibilidade para serviços IP corporativos e de acesso a internet ultra banda larga. Os switches suportam operação em diferentes topologias de rede como anel, linear ou full mesh, permitindo o desenho de rede que melhor atenda os requisitos dos serviços oferecidos.





# DATACOM

[www.datacom.com.br](http://www.datacom.com.br)

